

Regione Lombardia:

Sussidiarietà con i comuni



Sussidiarietà

Subsidium = aiuto

Come si può applicare il principio di sussidiarietà alla realizzazione di una SDI regionale?

- Attuando una **governance** di un sistema di relazioni complesso (livello locale, nazionale ed UE);
- **Finanziando** progetti per la realizzazione di banche dati territoriali e lo sviluppo di applicazioni GIS, anche in collaborazione con gli EE.LL;
- Partecipando, a vari livelli, alla **definizione di specifiche tecniche e standard**, coordinandone l'adozione a livello locale;
- Promuovendo lo **sviluppo di progetti nel settore dell'IG**, nell'ambito di programmi nazionali e internazionali;
- **Promuovendo attività di ricerca e formazione** nel settore dell'IG;
- **Sviluppando strumenti** che possono essere utilizzati dal sistema delle PA per partecipare alla costruzione dell'SDI (SPC, Cataloghi, servizi INSPIRE).

Organizzazione

sistema di relazioni complesso

E' necessario che tutti i soggetti interessati si "parlino", definendo obiettivi comuni di raccolta, aggiornamento e condivisione dei dati territoriali.



Definizione di specifici accordi

Istituzione di specifici tavoli di coordinamento

- Tavolo referenti sistema regionale (Direzioni Generali, ARPA *Agenzia Regionale per la Protezione dell'Ambiente*, ERSAF *Ente Regionale per i Servizi all'Agricoltura e alle Foreste*;
- Tavolo referenti delle Province;
- Tavolo ANCI.

STRUMENTI

Accordi di partecipazione all'IDT:

strumento che definisce ruoli e compiti dei soggetti che collaborano all'Infrastruttura

Oggetto degli accordi:

- Condivisione di dati geografici e gestione dei relativi aggiornamenti;
- Compilazione del Catalogo dei dati e servizi territoriali;
- Produzione e messa a disposizione di servizi di interesse geografico;
- Sviluppo di progetti comuni.



LR 12/2005

Legge di governo del Territorio

*attua i principi di sostenibilità, partecipazione, collaborazione, flessibilità, **sussidiarietà**, adeguatezza, sostituzione, compensazione ed efficienza.*

E' stata l'occasione per:

- Ripensare il **processo di pianificazione territoriale, in termini di organizzazione e responsabilità degli enti coinvolti;**
- **Individuare strumenti per gestione delle conoscenze basati sulle tecnologie dell'informazione**, con i quali:
 - o migliorare **l'efficienza e la qualità** dell'azione amministrativa (*dematerializzazione, condivisione dei dati, trasparenza...*);
 - o Favorire **partecipazione e concertazione** nei processi di pianificazione e programmazione del territorio.

SDI come strumento per l'applicazione del principio di sussidiarietà

“L'informazione geografica e territoriale necessaria per il buon governo deve esistere ed essere ampiamente accessibile”

Direttiva UE - INSPIRE



Dematerializzazione dei piani e sviluppo di nuovi strumenti per la **gestione informatizzata di dati urbanistici e territoriali.**

“...le tecniche di comunicazione serviranno a filtrare i flussi di conoscenze, a navigare nel sapere e a pensare insieme piuttosto che a trasportare masse di informazioni.”

Pierre Lévy



Geoportale

servizi di base: *catalogo dati, visualizzazione mappe, download dei dati, servizio di trasformazione coordinate*

Nel 2007 oltre **23.000** accessi al mese (+28% rispetto 2006).

CATALOGO:

- 41 banche dati del **sistema regionale**;
- 412 banche dati **provinciali**;
- 49 servizi di mappa;
- 21 applicativi;
- metadati da **1096 comuni**.

The screenshot displays the Geoportale website interface. At the top, there is a search bar with the text 'Cerca', a 'Area riservata' button, and links for 'Commenti' and 'Help'. The main header features the 'GEOPORTALE' logo and the text 'Infrastruttura per l'Informazione Territoriale della Lombardia' and 'Dati, mappe, servizi geografici del territorio lombardo disponibili in rete'. The interface is divided into several sections:

- Left Navigation Menu:** Includes 'I.I.T. Lombarda', 'Presentazione', 'L'I.I.T. della Lombardia', 'Come partecipare all'I.I.T. della Lombardia', 'Funzionalità', 'Visualizza mappe', 'Ricerca nel catalogo', 'Download Dati', 'GPS Lombardo', 'News', 'Link', and 'Portale dell'informazione Territoriale'.
- Central Content Area:** Contains three main sections: 'Visualizza Mappe' (Elenco delle mappe di riferimento che è possibile visualizzare e funzionalità di ricerca di tutte le mappe presenti nel Geoportale.), 'Ricerca nel Catalogo' (Per effettuare la ricerca è possibile definire l'area di interesse per nome o individuare l'area sulla mappa.), and 'Download dati' (Permette di effettuare Download di Dati Geografici.).
- Right Navigation Menu:** Includes 'Ambiti Tematici', 'Basi tematiche', 'Basi di uso generale', 'Partecipanti', 'Regione Lombardia', 'Province', 'Comuni', 'Comunità Montane', 'Parchi Regionali', 'Università', 'Privati', 'Attività/Prodotti', 'Progetti in corso', and 'Dati geografici distribuibili'.

At the bottom, a footer contains the text: 'Sistema Informativo per la consultazione dell'Infrastruttura per l'Informazione Territoriale della Lombardia. Per l'utilizzo delle informazioni si prega di leggere le Note legali e le Informazioni sulla Privacy.'

Data base topografici

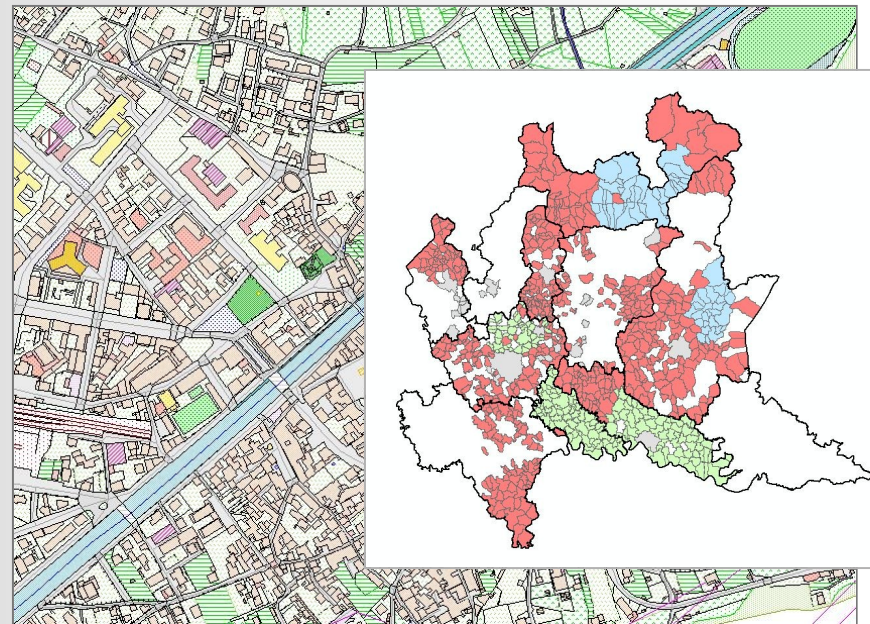
- Vengono **cofinanziati progetti per la realizzazione di DBTOPO** attraverso la pubblicazione di bandi che favoriscano l'associazionismo tra i comuni e la nascita di centri servizi (ALI);
- Sono state definite **specifiche tecniche e capitolati**;
- Implementati **strumenti informatici per la verifica ed il controllo di qualità del dato**, da mettere a disposizione della direzione lavori e dei collaudatori (in futuro delle aziende stesse);
- promosse iniziative per la **reingegnerizzazione dei processi che portano all'aggiornamento del dato territoriale**, anche attraverso un ripensamento dei procedimenti amministrativi.

Data base topografici

oltre **20M€** investiti dal sistema delle PA

Innovazione e modernizzazione delle amministrazioni locali impegnate nel governo del territorio

- **803 Comuni;**
- **13 Aggregazioni;**
- **12.180 Kmq;**
- **3.7 M Popolazione.**



Per saperne di più...

www.regione.lombardia.it

Sistema Informativo Territoriale

